

Yapılan çalışmalar PCB maruziyeti sonucu deri, solunum yolu, karaciğer ve sindirim sistemi bozukluklarının yanı sıra kısırlık meme kanseri ve prostat kanseri görülebileceğini ortaya koymuştur.

YASAL DURUM

PCB'lerin çevre ve insan sağlığına etkilerinin anlaşılmasıyla birlikte 1996 yılından bu yana dünya genelinde yeni ekipmanlarda kullanımına son verilmiştir. Ülkemizdeki yasal düzenlemeye göre PCB'lerin ithalatı, üretimi, yeni ekipmanlarda kullanımı yasaktır.

Bunun yanında, halen kullanımda olan malzeme ve ekipmanın PCB içerme ihtimali vardır. Bu yüzden PCB bulunabilecek tüm ortamlarda gerekli önlemlerin alınmasına özen gösterilmelidir.

Unutmayalım, PCB'li ekipmanı zararsız hale getirmenin bedeli, olası PCB felaketlerinin bedelinden çok daha azdır.

T.C.
Çevre ve Orman
Bakanlığı



İLETİŞİM BİLGİLERİ

T.C. Çevre ve Orman Bakanlığı
Çevre Yönetimi Genel Müdürlüğü
Atık Yönetimi Dairesi Başkanlığı

Söğütözü Cad. No:14/E 06560 Beştepe/ANKARA
Tel: 0 (312) 207 50 00 Faks: 0 (312) 207 64 46
Elektronik Ağ: www.atikyonetimi.cevreorman.gov.tr

T.C.
Çevre ve Orman
Bakanlığı

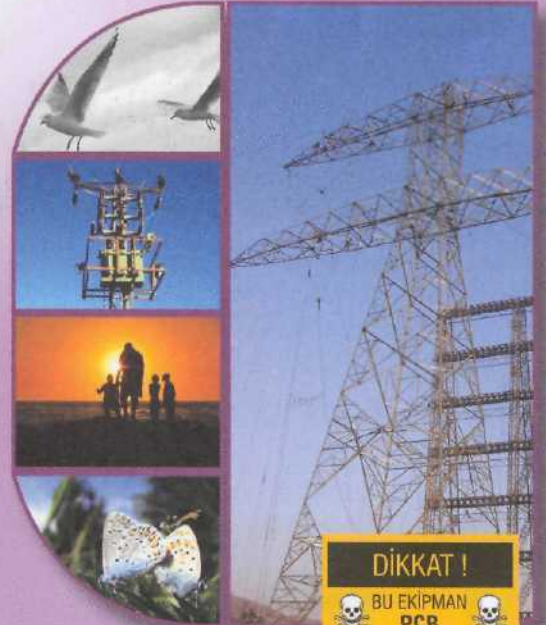


T.C.

ÇEVRE VE ORMAN BAKANLIĞI
Çevre Yönetimi Genel Müdürlüğü

PCB

**HAYATIMIZI TEHDİT
EDİYOR!**



DİKKAT !

BU EKİPMAN
PCB
İÇERMEKTEDİR!

PCB NEDİR?

PCB, bir grup aromatik klorlu bileşik olan poliklorlu bifenillere verilen genel isimdir.



PCB'LER NERELERDE BULUNUR?

En yaygın kullanım alanı transformatör ve kondansatörlerin izolasyon yağlarıdır. Bunun dışında yangın geçiktirici malzemelerde, yapıştırıcılarda karbonsuz kopya kağıtlarında, yüzey kaplamalarında da kullanılmıştır.



PCB'LER NEDEN TEHLİKELİDİR?

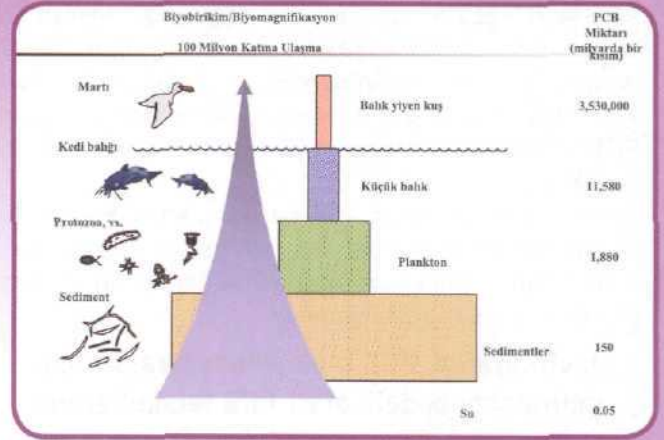
PCB'ler yüksek oranda toksiktir, yani çevre ve insan sağlığı için son derece tehlikelidir.

Kalıcıdır, doğada ve buldukları yerlerde daha az zararlı formlarına dönüşmeleri için oldukça uzun süre gerekmektedir.

Kullanıldıkları bölgelerde kolayca buharlaşabilir ve atmosferde uzun mesafeler boyunca taşınabilir özelliğine sahiptir.

Atmosfer aracılığıyla sulara karışmakta, tatlı ve tuzlu suların hareketi ile taşınmaktadır. Kutuplardaki fokların vucutlarında bile PCB'lere rastlanmıştır.

PCB BİYOBİRİKİMİ



Besin zinciri yoluyla organizmaların yağ dokularında birikmeleri söz konusudur. PCB döngüsü, balık yiyen kuşlara geldiğinde sudaki birikimin tam **70 milyon katına** ulaşmıştır.

PCB'ler uygun olmayan ve tam yanmanın sağlanmadığı koşullarda yakıldıklarında, yanma ürünleri olarak insanoğlu tarafından şimdiki kadar üretilmiş olan en zehirli kimyasallardan **dioksin** ve **furan**lara dönüşmektedir.

PCB ile kirlenmiş nehirler, ırmaklar, göller ve denizlerdeki balıkların yağ dokularında PCB birikimi gözlenmiştir.

PCB'li balıkların tüketimi çocuklar ve yetişkinlerin zihinsel gelişimini olumsuz yönde etkiler.

PCB maruziyeti hamile annelere, fetüseye, çocuklara ve yetişkinlere zarar verir.